

HANDYSCAN

MAXscan™

不同凡响



LARGER THAN
LIFE!

MAX
SCAN

相关链接

☞ Creaform MAXscan 激光扫描仪

用传统扫描技术扫描汽车等大型物体是个非常大的难题。MAXscan™的问世彻底改变了这一现状。该产品采用HandyScan 3D™技术，具有摄影测量优化功能，是最新的便携式手持激光扫描设备。

有了MAXscan激光扫描仪，大型或笨重物体的扫描不再是难题。该产品可实现对大型物体的高精度数据采集，精度是二合一设备中最高的，为逆向工程和检测领域提供了功能强大的解决方案。



检测：

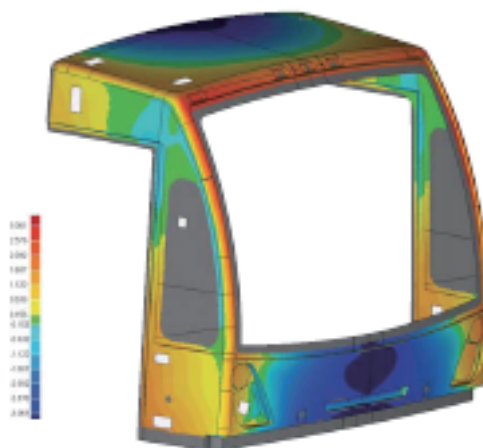
- 非接触式检测
- 首件检验
- 供应商质量检测
- 部分至CAD检测
- 按照原件/生产模具规格对三维模型的合格性进行评定
- 按照原件对生产部件的合格性进行评定

其它应用领域包括三维存档、复杂形状采集、测量数据存档、损伤评估、数字模型、实物模型、快速原型制作。

应用领域及解决方案

逆向工程：

- 表面还原
- 三维建模
- 模具及夹具研发
- 维护、修理和大修（MRO）
- 有限元分析（FEA）



产品优点

大型部件的高精度扫描：扫描仪具备内置摄影测量功能，在进行大型物体扫描时可确保极高的精确度。与测量臂或三坐标测量机相反，MAXscan扫描过程不包括跳跃式设置或反复设置，可以有效避免累积的指数误差。

无限工作范围：与传统的测量系统不同，MAXscan扫描仪的工作范围不受限制，可以有效提高大型物体的测量速度。

无需合并，一步到位：所有扫描和摄影测量数据均可自动存储，并在MAXscan独特的高精度参考模型内进行处理，一次即可完成全部操作。扫描图像直接由参考模型的相应位置获取，不需要进行外部后期校准工作。

便携性能强：体积小，可放置在提包内携带到车间、户外等作业现场。

可自由移动：无需使用外部跟踪和定位装置。系统的运行模式允许用户在被扫描物体周围自由移动。

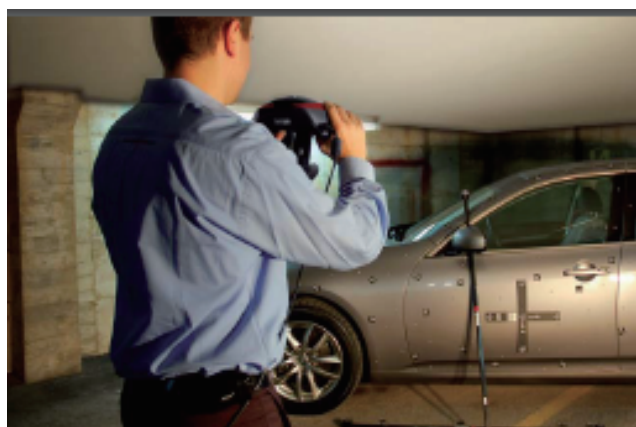
自定位功能：由于定位系统是固定在部件上的，周围环境的波动，比如振动、风吹等，均不会对数据采集速度和精度产生任何影响。

自动化多分辨率：新的三角处理滑块可以在需要时保持较高的分辨率，还可以在平面上保留较大的三角形，从而简化了.STL文件。

经济实惠：最具价格优势的摄影测量级精度数据二合一扫描系统。

手持设备：该设备的外形和重量分布有利于长时间使用，不会造成肌肉或骨骼劳损。

功能多样、使用简单：可在有限的空间内对任何形状、颜色表面的物体进行扫描。使用极为简单，即学即会，无需进行长时间岗前培训。



MAXscan扫描仪配有Creaform的专有VxScan™数据采集软件。该软件可实现自动多分辨率和实时三维渲染可视化，简单易用，具有增强直接曲面重建、表面优化算法、改进兼容性（64位）等强大功能。

内置摄影测量功能

软件摄影测量功能包括：摄影测量处理、后处理和报告控制软件、自动即时校准、自动参照、适配器校正、特征测量。

产品重量	1.27公斤
外围尺寸	172 x 260 x 216毫米
测量速度	18,000次/秒
激光级别	二级（对使用人员眼睛无害）
Z轴解析度	0.1毫米
精确度	最高50 μm
体积测定精度	20 μm + 25 μm/m
景深（扫描）	30厘米
导出文件格式	.dae、.fbx、.ma、.obj、.ply、.stl、.txt、.wrl、.x3d、.x3dz、.zpr
电源	2,500个定位标记物
1年包修包换承诺	

兼容软件

MAXscan激光扫描仪可与以下软件兼容使用：

- _ CATIA V5：HSM™，即，Creaform提供的用于CATIA V5的Handyscan Scanning Module（HandyScan扫描模块）
- _ Geomagic：与VxScan配套提供的STUDIO和QUALIFY插件。
- _ PolyWorks：Innovmetric提供的用于IMEdit & IMInspect模块的插件。
- _ Rapidform：Handyscan 3D界面，安装XOS、XOR和XOV时含有。
- _ μLog XG、Metrolog XG和Metrolog V5：μLog XG包含的插件。其他两款软件的插件可以从Creaform或者metrologic公司购买。

包装内容：

扫描
校准板
人体工程学支持
FireWire连接线
ExpressCard连接卡
电源
2,500个Handyscan 3D定位标记物

摄影测量

磁参照器（1）标尺，1340毫米（2）150粘性编码标记物（#2-150）

2提箱（1/扫描设备，1/标尺）；1年包修包换。

可选：

户外工具箱（用于野外扫描）
笔记本电脑（Creaform公司强烈建议购买我方认证的电脑，以便能够发挥扫描仪的最佳性能）
可反复使用的磁性扫描定位标记物
标记物固定器
其他（如需其他摄影测量配件，请联系我们）

SouVR.com
搜维尔

虚拟现实产品线上超市

3D/VR PRODUCTS ONLINE SUPERMARKET

产品全面 | 价格透明 | 服务及时

作为亚洲地区超大虚拟现实、增强现实、视觉仿真软件及硬件产品的首选网络经销商，我们的目标是将SouVR建设成产品全面、价格透明、服务及时的VR产品网上超市。

SouVR的核心团队有着超过十年的VR产品营销和推广经验，已在包括研发、教育、自动化、航空航天、军事、医疗、石油天然气、数字艺术、广播及安全等领域服务过上千客户。

SouVR坚持公开、公正、合理、透明和本土化的服务理念，不断的深入与虚拟现实原厂的合作关系，旨在为大中华区客户提供真实、有效、全面的虚拟现实产品和服务。截止到目前，SouVR共有13个大类，51个小类，共900多个产品，几乎囊括了全球所有的3D/VR产品。在此基础上，SouVR联合欧美虚拟现实原厂举办的“3D/VR产品展示季”活动，让中国客户零距离体验到新鲜、刺激、逼真的虚拟现实产品及技术，并赢得欧美原厂、业内专家和广大客户的一致好评。与此同时，SouVR还推出了《虚拟现实产品大全》，其产品种类、型号、价格等各种数据的对比，一目了然，使客户能够快速、准确的选择所需要的产品。

我们的产品线



- | 3D立体显示器
- | 头戴式显示器
- | 3D输入设备
- | 大型投影系统
- | 动作捕捉
- | 数据手套
- | 力反馈触觉式
- | 3D扫描器
- | 3D打印机
- | VR软件
- | 3D显卡
- | 位置追踪器
- | 眼动仪

联系我们

北京搜维尔国际贸易有限公司

SouVR中国站：<http://www.souvr.com>

SouVR国际站：<http://en.souvr.com>

电话：010-82772136 / 62986566

传真：010-62975695

手机：013910803448 / 13811981522

邮箱：sale@souvr.com

地址：中国·北京市海淀区上地七街1号汇众科技大厦819、821室（100085）

欢迎
点击

3D/VR产品展示季：<http://www.souvr.com/exhibition/>

虚拟现实产品大全：<http://www.souvr.com/Soft/Special/catalog/Index.html>

SouVR 聚焦中国、立足中国、服务中国

WWW.SOUVR.COM