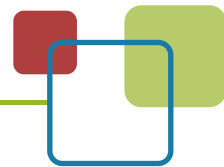


## Scantech iReal 2E彩色三维扫描仪



Scantech iReal 2E彩色三维扫描仪

相关链接



## 产品简介

### iReal 2E彩色三维扫描仪

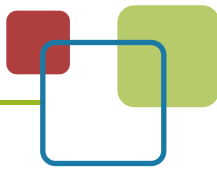
iReal 2E手持式彩色三维扫描仪拥有超大景深和扫描面幅, 专为中大型物品及人像扫描量身定制。采用红外VCSEL结构光, 体验无光视界的安全舒适。可不贴点扫描, 快速获取物体表面的色彩纹理和几何形状信息, 满足更广泛的扫描场景。超前沿的算法功能, 简单易用的软件, 人体工学设计, 易携耐用, 为用户打造高效精准、纹理丰富的彩色三维扫描解决方案。



## 产品特点



超大视野 更大景深: 最大扫描幅面580mmx550mm, 景深720mm, 灵活顺畅, 快速完成中大型物件的3D扫描“无光”扫描: 红外VCSEL结构光, 体验无光视界的安全舒适, 革命性地解决了人眼扫描晃眼、头发数据难以获取的问题;



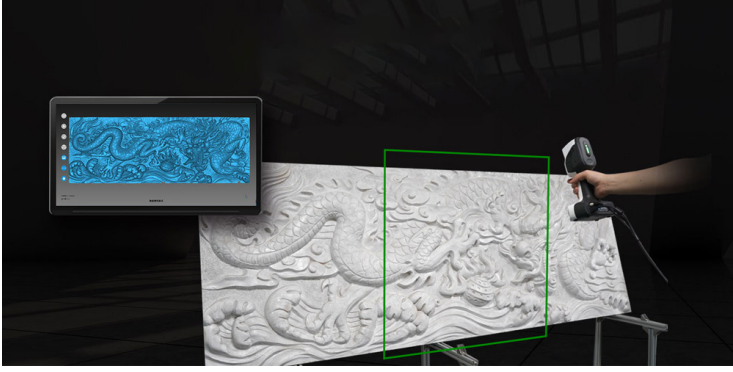
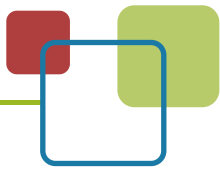
超快数据获取能力:采用新一代3D传感器,数据采集速度高达1,500,000点/秒,扫描更加高效流畅;

强劲的算法能力:可不贴点扫描,快速采集物体的色彩纹理和几何形状;加强了反光纹理捕捉能力;混合拼接模式,满足更广泛的扫描场景。



### “无光”扫描

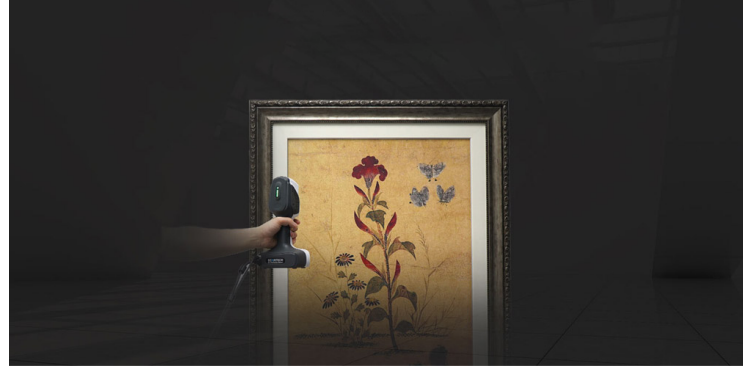
红外VCSEL结构光, 体验无光视界的安全舒适  
革命性地解决了人眼扫描晃眼、头发数据难以获取的问题



超大视野 更大景深

最大扫描幅面850mmx800mm,景深750mm

灵活顺畅,快速完成中大型物件的3D扫描



高清色彩还原能力

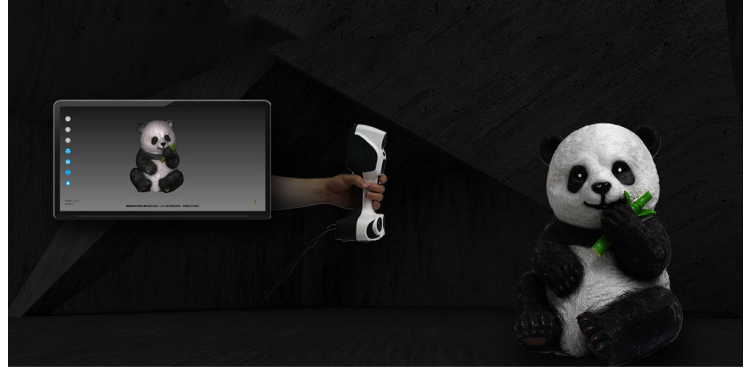
逼真的色彩还原,可满足三维展示、刑侦识别、3D打印等领域色彩需求



绝佳的用户体验

极简UI设计,智能引导式流程,无需专业培训

仅重850g长时间握拿零负担



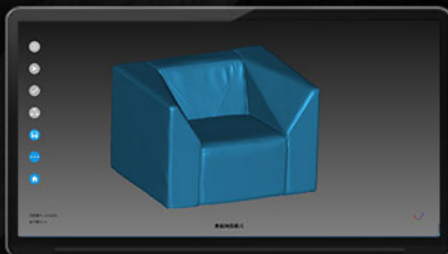
超快数据获取能力

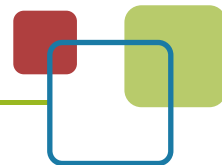
采用新一代3D传感器,数据采集速度高达

1,,500,00/秒,扫描更加高效流畅

## 强劲的计算能力

可不贴点扫描,快速采集物体的色彩纹理和几何形状  
加强了反光纹理捕捉能力,混合拼接模式,满足更广泛的扫描场景





## 产品规格

型号		iReal 2E
光源	种类	红外VCSEL结构光
	可见性	不可见光
	安全性	Class1级别LASER(人眼安全)①
	技术性	组合阵列结构光扫描技术
扫描特性	彩色扫描	支持获取24位RGB真彩色数据
	不贴点扫描	特征拼接、纹理拼接、混合拼接
	人像扫描专属	支持无光扫描②、头发扫描、暗黑环境扫描,自动去除人体晃动叠层
	中大型物品扫描优化	最佳扫描距离:350-550mm
		超远扫描距离(有效):280-1000mm
最大扫描范围:580×550mm		
速度	最大扫描速度	1,500,000点/秒
精细度	点间距③	0.2-3mm
精度	点精度(单帧)	最高0.1mm
	拼接精度④	最高0.3mm/m
数据输出	输出格式	OBJ, STL, PLY, ASC, SK
	是否支持3D打印	是
硬件	工作温度	0-40°C
	接口方式	USB 3.0
	扫描仪重量	850g
	扫描仪尺寸	140×94×258mm
	构造	3组不可见光发射光源、3个相机组、3组补光灯集于一体机身

## 说明:

- ① Class1级别LASER属于低能量级的光源设备,没有生物性危害,不会对人体或皮肤产生损害,使用时也无需其它安全辅助设备。
- ② 设备上的补光灯状态可调节。关闭补光灯,可以实现无光扫描。
- ③ 3D点位精度和点间距共同影响了模型的精细度。在高精度的点位前提下,点间距越小,精细度才能越高。所以,iReal 2S适合扫描各轴方向尺寸(整体及局部部位)均在30cm以上的物品,特别适合扫描人像、人体部位及中型雕刻品。
- ④ 支持标记点拼接模式。在标记点拼接模式下,扫描校准长度标准件,获取的球体间的球心距与标准值的偏差,即为拼接误差值(拼接精度值)。

\* 在强光源下(如太阳光),需有遮阳物方可扫描。

\* 遇到部分黑色物品、透明、反光等物件,需要喷上反差增强剂后再扫描。

## 虚拟现实产品供应商

3D/VR PRODUCTS ONLINE SUPERMARKET

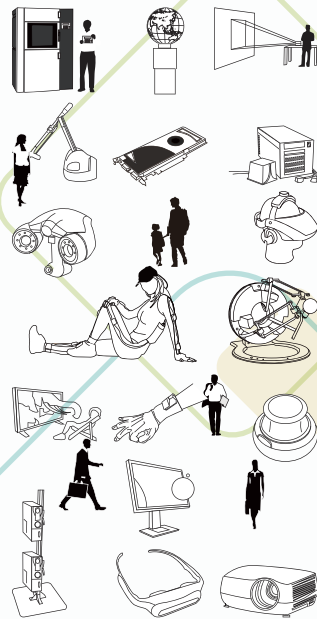
产品全面 | 价格透明 | 服务及时

作为亚洲地区超大虚拟现实、增强现实、视觉仿真软件及硬件产品的首选网络经销商，我们的目标是将SouVR建设成产品全面、价格透明、服务及时的VR产品网上超市。

SouVR的核心团队有着超过十年的VR产品营销和推广经验，已在包括研发、教育、自动化、航空航天、军事、医疗、石油天然气、数字艺术、广播及安全等领域服务过上千客户。

SouVR坚持公开、公正、合理、透明和本土化的服务理念，不断的深入与虚拟现实原厂的合作关系，旨在为大中华区客户提供真实、有效、全面的虚拟现实产品和服务。截止到目前，SouVR共有20个大类，51个小类，共2000多个产品，几乎囊括了全球所有的3D/VR产品。在此基础上，SouVR联合欧美虚拟现实原厂举办的“3D/VR产品展示季”活动，让中国客户零距离体验到新鲜、刺激、逼真的虚拟现实产品及技术，并赢得欧美原厂、业内专家和广大客户的一致好评。与此同时，SouVR还推出了《虚拟现实产品大全》，其产品种类、型号、价格等各种数据的对比，一目了然，使客户能够快速、准确的选择所需要的产品。

## 我们的产品线



- | 立体显示器
- | 立体投影机
- | 立体拍摄
- | 数字头盔
- | 立体视频眼镜
- | 液晶快门立体眼镜
- | 手持式立体双目镜
- | 数据手套
- | 3D输入设备
- | 多点触控系统
- | 投影系统
- | 动作捕捉系统
- | 位置追踪器
- | 眼动仪
- | 力反馈设备
- | 3D扫描器
- | 3D打印机
- | 解决方案
- | 虚拟现实软件

## 联系我们

北京搜维尔科技有限公司

SouVR中国站：<http://www.souvr.com> / [www.souvr.cn](http://www.souvr.cn)

SouVR国际站：<http://en.souvr.com>

电话：010-50951355

手机：13811546370 / 13720091697 / 13720096040  
13811548270 / 13811981522/18600440988  
13810279720 / 13581546145

地址：北京市海淀区中关村软件园二期14号楼君正大厦  
B1-103

